



17-03-23

SÈME JOURNÉE DE LA TRACHÉOTOMIE

Journée

de la Trachéotomie

Enfant porteur de trachéotomie et Puéricultrice : Un duo gagnant

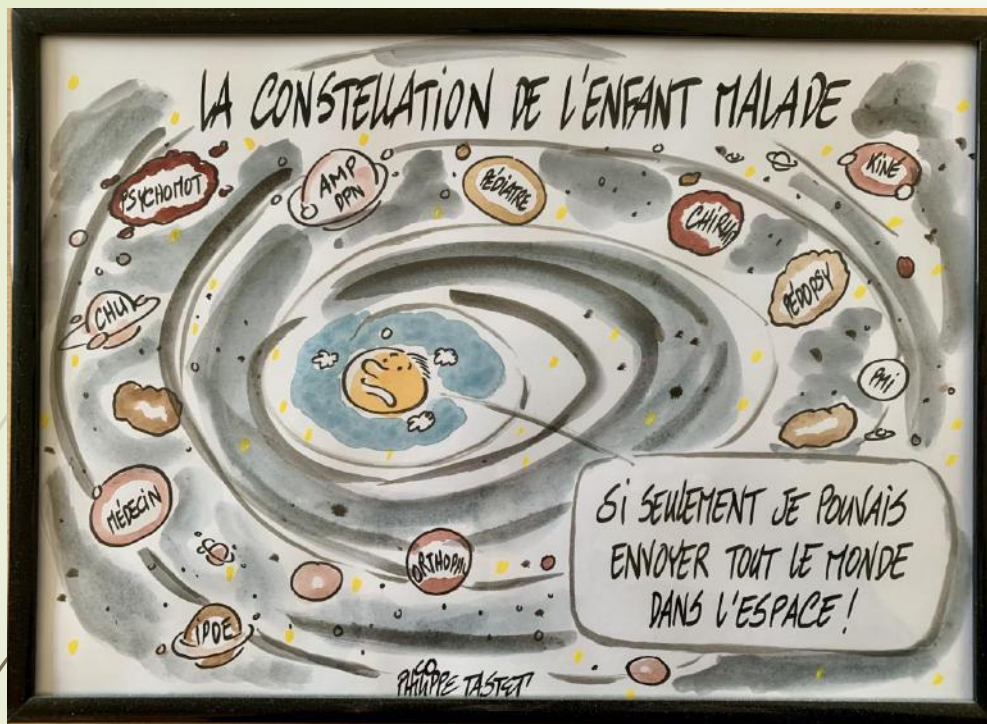
1



*Maison de Santé Protestante
de Bordeaux-Bagatelle*

Hospitalisation à Domicile

Pauline GARNIER
Julie HOREAU
Infirmières Puéricultrices
HAD Pédiatrique MSPB-Bagatelle



La vie des enfants trachéotomisés est émaillée d'hospitalisations longues, de soins quotidiens, de multiples rendez-vous avec de nombreux professionnels



Quelques Notions

- ▶ La puéricultrice est une Infirmière DE ou une Sage-Femme DE qui a choisi de suivre une année de formation, supplémentaire, spécialisée dans le domaine des soins à l'enfant, dans sa famille, en milieu hospitalier et dans les structures d'accueil.
- ▶ Depuis 2009, il n'y a plus de module de pédiatrie au cours des 3 ans de formation des Infirmiers.



Travail préparatoire



- Interviews de professionnel.le.s travaillant tout.e.s au contact des enfants porteurs de trachéotomie
 - Julie, infirmière puéricultrice
 - Claire-Lise, infirmière
 - Zina, infirmière en pratiques avancées
 - Laëtitia, infirmière puéricultrice de coordination
 - Manon, infirmière puéricultrice
 - Gaëlle, infirmière puéricultrice
 - Elodie, infirmière puéricultrice
 - Audrey, infirmière puéricultrice
 - Simon, médecin pédiatre



17-03-23

SÈME JOURNÉE DE LA TRACHÉOTOMIE

ournée

de la Trachéotomie

bref.

5

On trouve des puéricultrices ...



6

Réanimation
pédiatrique



Soins de suite et de
réadaptation
pédiatrique



Cardiologie
pédiatrique

Crèche



Soins palliatifs
pédiatriques



Hospitalisation à
Domicile pédiatrique

Réanimation
néonatale

Chirurgie ORL




Institut des
métiers de la
santé



... Et
ailleurs

Leur métier, en quelques mots:



Rigueur 

Dans la prise en charge des 
enfants

Coordination 

Prise en charge globale 

Prendre soin 

Travail en équipe 

De 0 à 18 ans 

**Infirmière
spécialisée** 

Organisation 
Santé de l'enfant 

 **Patience**

7

Compétence 

Dans le domaine de l'enfance 

Professionnelles
formées 

Expertise 

Accompagnement
de la parentalité 

Concrètement :



Comprendre le meilleur moment



Intégrer les parents
aux soins



Meopa



**La triade
parents**



L'expérience



enfant
Hyper
important



Le snoezelen



Formation des équipes



Sécurité et confiance



Le partenariat avec les
parents



Garantir la bonne
évolution de
l' enfant



**Sortir l'enfant
à domicile**



C'est rare et c'est précieux



La distraction



**C'est souvent les
puéricultrices qui
y pensent**



Soins adaptés à un enfant



L'hypnose



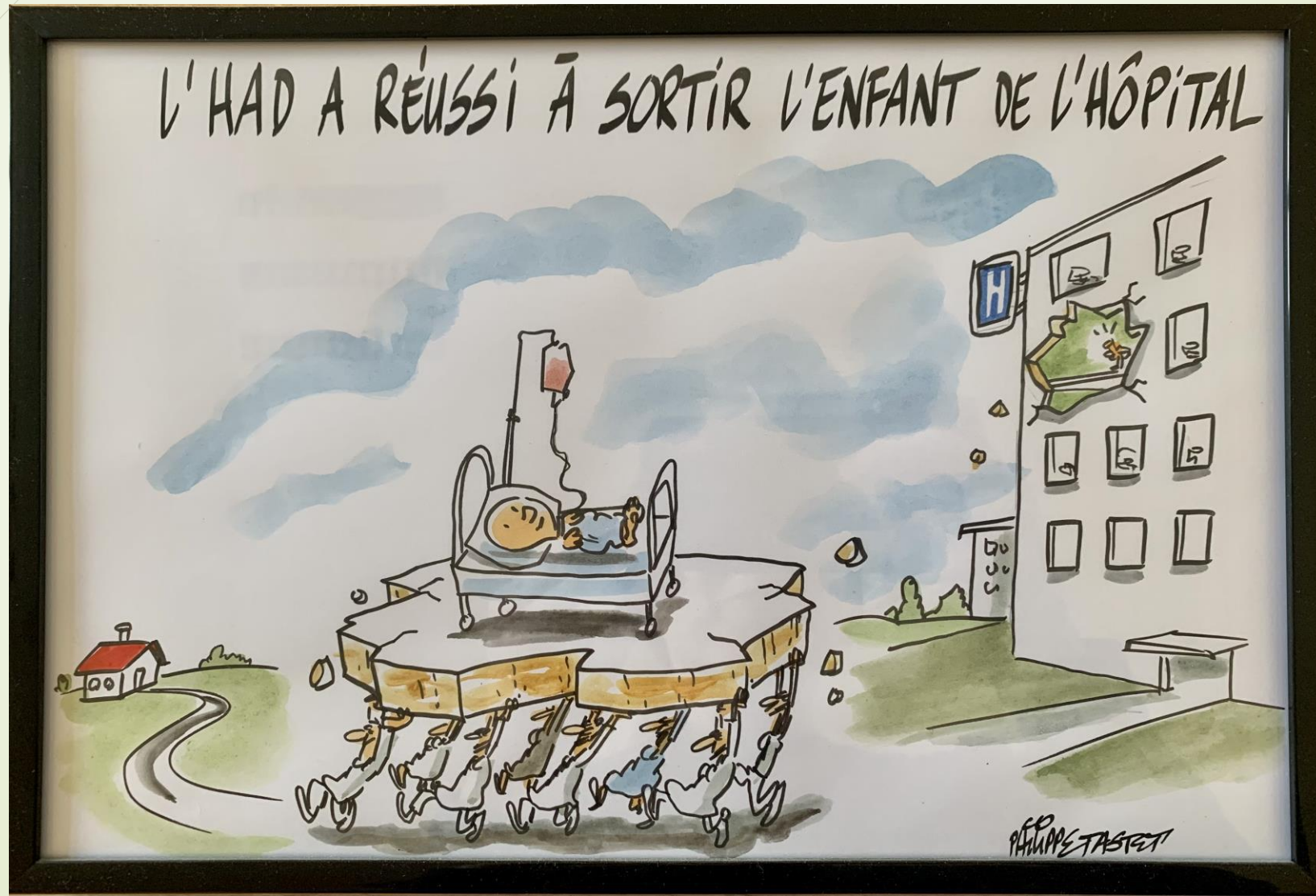
Le développement
physiologique et
psychologique de
l'enfant



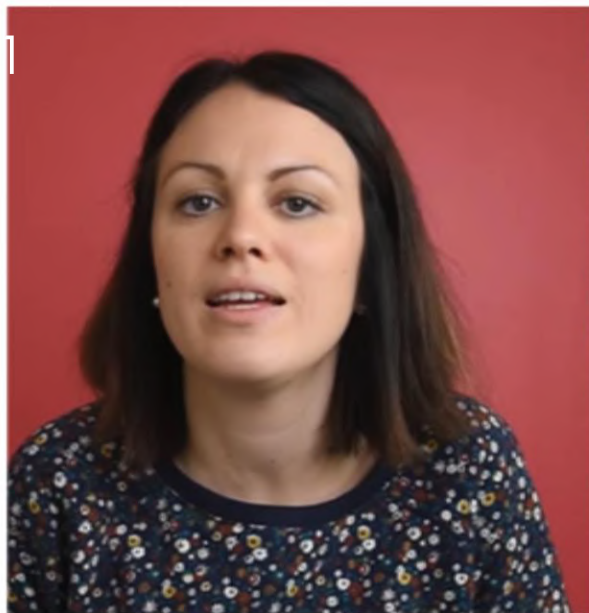
Petit mot



Une fois à la maison ... Pour les plus chanceux, il y a l'Hospitalisation A Domicile...







Aurélie
est
à l'école de Simon



Et un changement de canule en HAD, comment ça se passe ?

12

Spécificité



Anticipation

Gestes d'urgence

Meilleur moment

Installation

Sécurisation

Hypnoalgésie

Meopa

Binôme de puéricultrices

Appréhension

Partenariat ORL

Les parents

Moment critique

Multifonctions

Garder son calme !

En HAD, Les puéricultrices accompagnent la scolarisation

Personnes Ressources
(AESH)



Implication

Matériel et organisation

Et si l'enfant se décanule,
qu'est ce qu'on fait?

Plan d'Action
Individualisé/Plan personnalisé
de scolarisation

Responsabilité

Plusieurs Formations
(dont TrachéoPed)

L'HAD selon les enfants

Une organisation

Gentillesse 

*Sans ça, je ne sais pas
comment je ferais* 

En soutien des parents


 C'est beaucoup plus pratique 

C'est vraiment bien 

Avant c'était vachement galère 

Confort

**L'HAD, ça change
la vie** 

*La maison c'est
un espace
habituel, moins* 

Merci

...

Au Docteur Nicolas Boimond pour avoir pensé à nous pour cette intervention,
A Claire-Lise, Gaëlle, Julie, Laëtitia, Manon, Elodie, Audrey, Simon et Zina pour
leur aide précieuse dans la construction de cette présentation,
A Philippe Tastet pour les illustrations,
A l'ensemble de notre équipe,
Aux enfants et à leurs familles !